

Утверждена

(наименование документа об утверждении, включая наименование)

органов государственной власти или органов местного

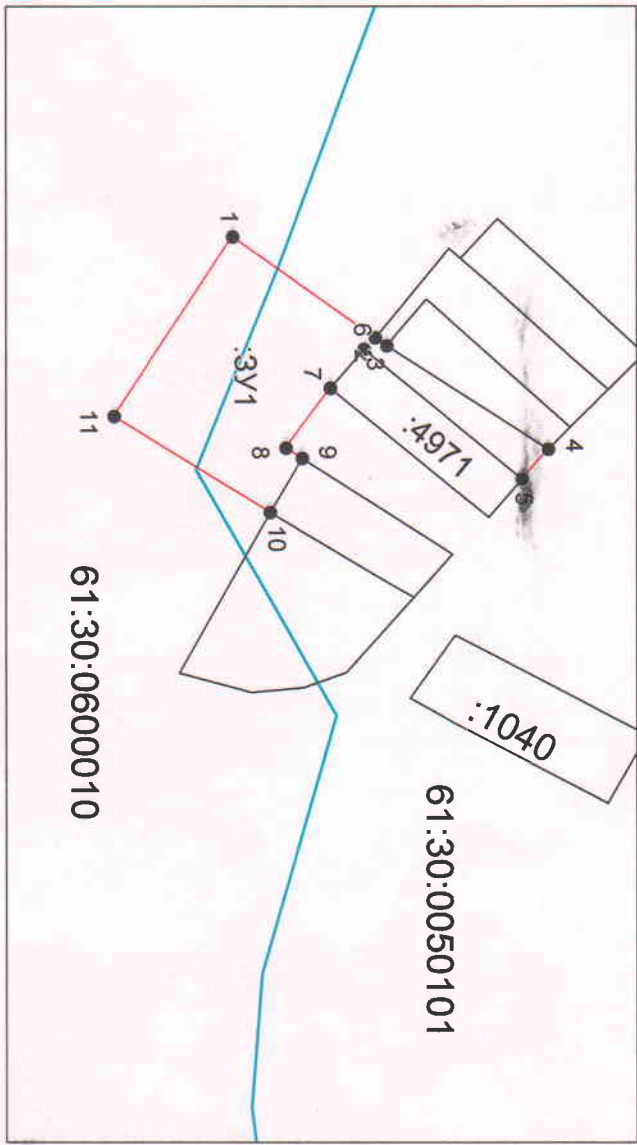
самоуправления, принявших решение об утверждении схемы

или подписавших соглашение о перераспределении земельных участков)

от _____ № _____

Схема расположения земельного участка или земельных участков на кадастровом плане территории

Условный номер земельного участка :ЗУ1		
Площадь земельного участка 9900 м ²		
Обозначение характерных точек границ	Координаты, м	
	X	Y
1	2	3
1	297024,29	2339197,50
2	297093,97	2339246,93
3	297099,62	2339250,78
4	297178,76	2339301,25
5	297166,00	2339315,80
6	297088,52	2339252,50
7	297072,12	2339271,39
8	297050,27	2339300,55
9	297058,31	2339305,60
10	297042,57	2339332,32
11	296966,32	2339285,33
1	297024,29	2339197,50



Система координат: МСК-61

Масштаб 1:3702

Условные обозначения:

- граница образуемого земельного участка,
- граница учтенного земельного участка,
- граница кадастрового квартала,
- — характерная точка границы земельного участка.