

(наименование документа об утверждении, включая наименование

органов государственной власти или органов местного

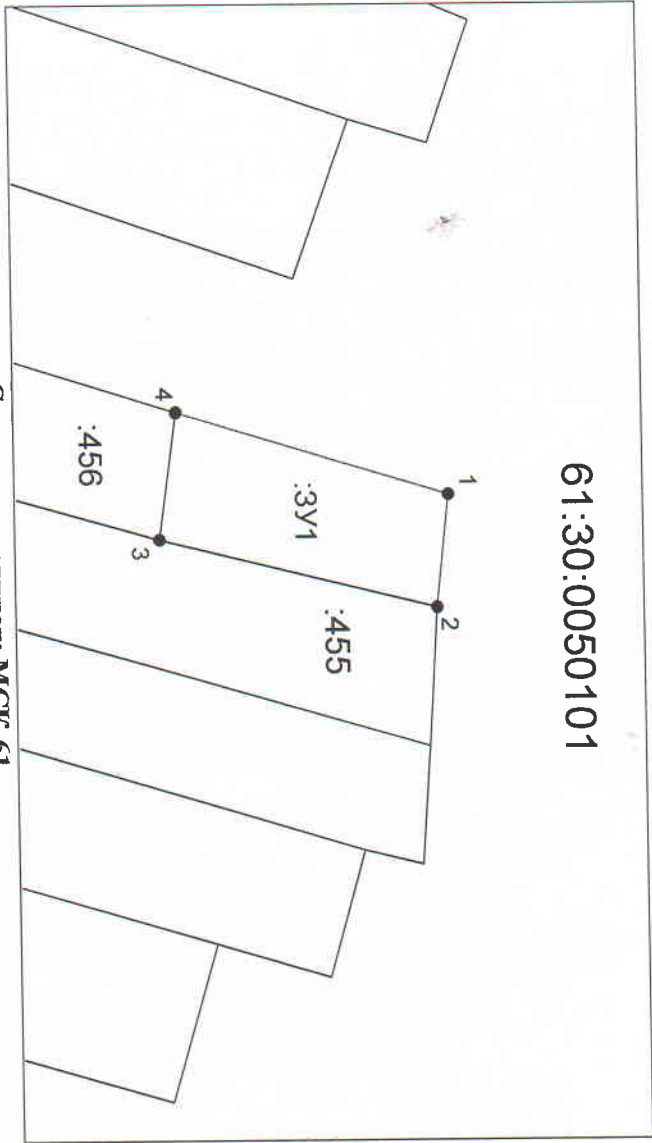
самоуправления, принявших решение об утверждении схемы

или подписавших соглашение о перераспределении земельных участков)

от _____ № _____

Схема расположения земельного участка или земельных участков на кадастровом плане территории

Условный номер земельного участка :ЗУ1		
Площадь земельного участка 1448 м²		
Обозначение	Координаты, м	
характерных точек границ	X	Y
1	2	3
1	298646,10	2339333,69
2	298643,51	2339356,91
3	298586,31	2339342,75
4	298590,00	2339316,58
1	298646,10	2339333,69



Система координат: МСК-61
Масштаб 1:1556

Условные обозначения:

- граница образуемого земельного участка,
- граница учтенного земельного участка,
- граница кадастрового квартала,
- — характерная точка границы земельного участка.