

Утверждена

(наименование документа об утверждении, включая наименование

органов государственной власти или органов местного

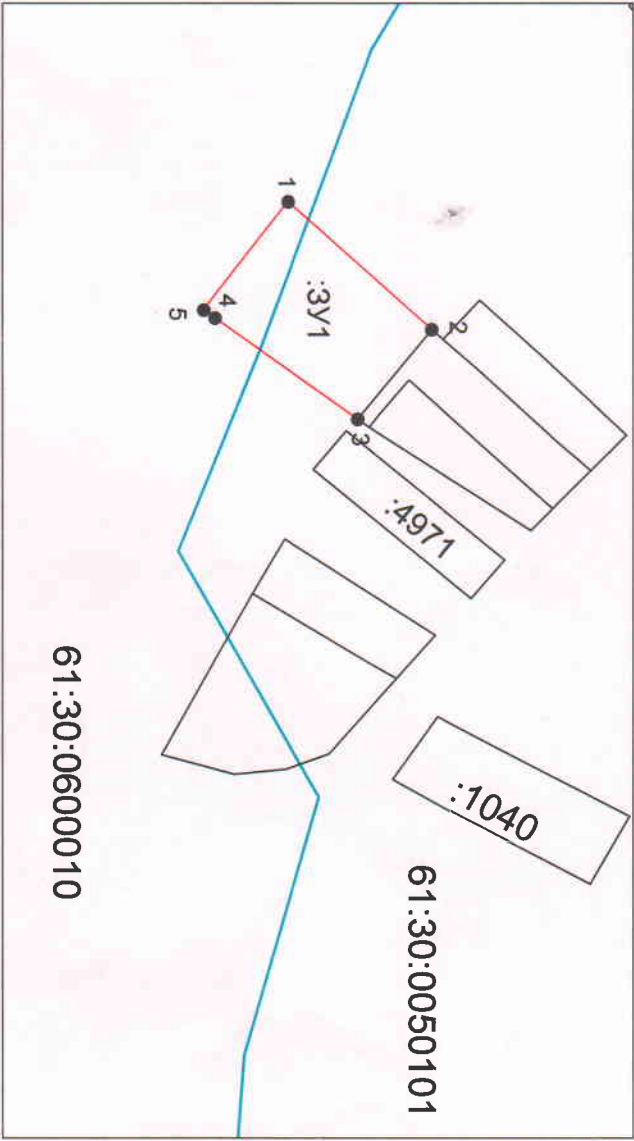
самоуправления, принявших решение об утверждении схемы

или подписавших соглашение о перераспределении земельных участков)

от _____ № _____

Схема расположения земельного участка или земельных участков на кадастровом плане территории

Условный номер земельного участка :ЗУ1		
Площадь земельного участка 5750 м ²		
Обозначение	Координаты, м	
характерных точек границы	X	Y
1	2	3
1	297060,02	2339140,74
2	297130,17	2339203,21
3	297093,97	2339246,93
4	297024,29	2339197,50
5	297018,80	2339193,61
1	297060,02	2339140,74



Система координат: МСК-61

Масштаб 1:3702

Условные обозначения:

- граница образуемого земельного участка,
- граница учтенного земельного участка,
- граница кадастрового квартала,
- — характерная точка границы земельного участка.